

F Aire acondicionado

F.1 Mitsubishi Electric

F.2 Toshiba

F.3 Hitecsa

F.4 Johnson

F.5 Haier



F.1 Mitsubishi Electric



Serie MSZ-LN Kirigamine Style

La MSZ-LN Kirigamine Style, es la unidad más avanzada de Mitsubishi Electric que ofrece las más altas prestaciones y un diseño revolucionario para los más exigentes.



Serie MSZ-EF Kirigamine Zen

La MSZ-EF Kirigamine Zen, por su parte, representa la expresión por el buen gusto y la estética gracias a su diseño sobrio y elegante.



Serie MSZ-AP

La MSZ-AP, pensada para los consumidores más exigentes, ofrece la máxima eficiencia energética A+++, mínimo nivel sonoro de tan solo 19dB y diseño súper compacto.



Serie MSZ-BT

NUEVO

La MSZ-BT se une a la gama de Mitsubishi Electric con el mejor equilibrio entre prestaciones y buen precio. Eficiencia energética A++, nivel sonoro de 19dB y control WiFi incluido.



Serie MSZ-HR/HJ

La calidad es un derecho de todos. Los modelos MSZ-HR/HJ tienen una etiqueta energética de hasta A++ y prestaciones a la altura de tus exigencias pero con un precio al alcance de cualquier presupuesto. Eficiencia energética A++, nivel sonoro de 19dB y control WiFi incluido.



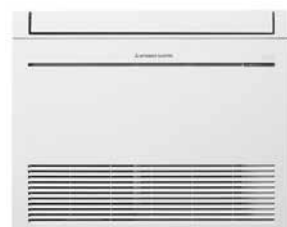
Serie MLZ-KP

Discreción para un confort total.



Serie MFZ-KT

Se adapta a cualquier espacio.



NUEVO

MSZ-HR - Gama Doméstica Pared

NUEVO



MSZ-HR 25/35/42/50/60/71



MUZ-HR25/35VF



MUZ-HR42/50VF 50VG



MUZ-HR60/71VF



Modelo		MSZ-HR25VF	MSZ-HR35VF	MSZ-HR42VF	MSZ-HR50VF	MSZ-HR60VF	MSZ-HR71VF
Unidad interior		MSZ-HR25VF	MSZ-HR35VF	MSZ-HR42VF	MSZ-HR50VF	MSZ-HR60VF	MSZ-HR71VF
Unidad exterior		MUZ-HR25VF	MUZ-HR35VF	MUZ-HR42VF	MUZ-HR50VF	MUZ-HR60VF	MUZ-HR71VF
Capacidad	Frío nominal (Mín-Max) Kw	2,5 (0,5-2,9)	3,4 (0,9-3,4)	4,2(1,1-4,5)	5,0 (1,3-5,0)	6,1 (1,7-7,1)	7,1 (1,8-7,3)
	Calor nominal (Mín-Max) Kw	3,15 (0,5-3,5)	3,6 (0,9-3,7)	4,7 (0,9-5,4)	5,4 (1,4-6,5)	6,8 (1,5-8,5)	8,1 (1,5-9,0)
	kcal/h (frío)	2150	2924	3612	4300	5246	6106
	kcal/h (calor)	2709	3096	4042	4644	5848	6966
Consumo nominal	Frío (kW)	0,8	1,21	1,34	2,05	1,81	2,33
	Calor (kW)	0,85	0,975	1,30	1,55	1,81	2,44
Consumo eléctrico anual (kWh/año)	Frío	141	191	226	269	296	441
	Calor (clima intermedio)	614	781	928	1224	1430	1854
Coeficiente energético*	Calor (clima cálido)	289	344	427	558	674	813
	EER/COP	3,13/3,71	2,81/3,69	3,13/3,62	2,44/3,48	3,37/3,76	3,05/3,32
	SEER (Etiqueta)	6,2(A++)	6,2(A++)	6,5(A++)	6,5(A++)	7,2(A++)	7,0(A++)
	SCOP (Etiqueta clima intermedio)	4,2 (A+)	4,3(A+)	4,3 (A+)	4,3(A+)	4,5(A+)	4,3 (A+)
Unidad interior	SCOP (Etiqueta clima cálido)	5,3(A+++)	5,2 (A+++)	5,2(A+++)	5,2(A+++)	5,4(A+++)	5,2(A+++)
	Caudal de aire: baja/media/alta/máx. (m³/min)	3,6/5,4/7,2/9,7	3,6/5,6/7,8/11,7	6,0/8,7/10,8/6,4	8,7/11,2/10,4/12,6	15,4/13,1/13,1/19,6	10,4/12,6/15,4/19,6
	Nivel sonoro: baja/media/alta/máx. (dB)	21/30/37/43	22/31/38/46	24/34/39/45	28/36/40/45	33/38/44/50	33/38/44/50
Unidad exterior	Potencia sonora (dB)	57	60	60	60	65	65
	Dim: alto/ancho/fondo (mm)	280x838x228	280x838x228	280x838x228	280x838x228	305x923x263	305x923x263
	Peso (kg)	8,5	8,5	9	9	12,5	12,5
	Caudal de aire (m³/min)	30,3	32,2	34,3	34,3	42,8	42,8
	Nivel sonoro (dB)	50	51	50	50	53	53
	Potencia sonora (dB)	63	64	64	64	65	66
	Dim: alto/ancho/fondo (mm)	538x699x249	538x699x249	550x800x285	550x800x285	714x800x285	714x800x285
Peso (kg)	23	24	34	35	40	40	
Refrigerante R32 Pre-carga kg/PCA/TCO ₂ eq	0,4/675/0,27	0,45/675/0,30	0,7/675/0,47	0,8/675/0,54	1,05/675/0,71	1,05/675/0,71	
Tensión/Fases - Intensidad Máxima (V/F-A)	230/1 - 5,0	230/1 - 6,7	230/1 - 8,5	230/1 - 10,0	230/1 - 14,1	230/1 - 14,1	
Tuberías líquido/gas (Ømm)	6,35/9,52	6,35/9,52	6,35/9,52	6,35/9,52	6,35/12,7	6,35/12,7	
Longitud máxima tubería vert/total (m)	12/20	12/20	12/20	12/20	15/30	15/30	
Rango de operación (°C)	Temp. exterior para refrigeración	-10 ~ +46	-10 ~ +46	-10 ~ +46	-10 ~ +46	-10 ~ +46	-10 ~ +46
	Temp. exterior para calefacción	-10 ~ +24	-10 ~ +24	-10 ~ +24	-10 ~ +24	-10 ~ +24	-10 ~ +24
Precio	Unidad interior	389	419	578	651	798	883
	Unidad exterior	438	472	686	857	1.156	1.367
	Conjunto	827	891	1.264	1.508	1.954	2.250

*Consumo de energía, según los resultados obtenidos en ensayos estándar. El consumo de energía real depende de las condiciones de uso del aparato y del lugar en el que esté instalado. Rendimiento estacional según directiva ErP 626/2011/EU. Alimentación 230V/50Hz. Longitud de tubería utilizada para cálculo de capacidad en condiciones nominales: 5m. Consultar disponibilidad para MSZ-HR60/71.

F.1 Mitsubishi Electric

MSZ-AP - Gama Doméstica Pared



Modelo	MSZ-AP20VG	MSZ-AP25VG(K)	MSZ-AP35VG(K)	MSZ-AP42VG(K)	MSZ-AP50VG(K)	MSZ-AP60VG(K)	MSZ-AP71VG(K)	
Unidad interior	MSZ-AP20VG	MSZ-AP25VG(K)	MSZ-AP35VG(K)	MSZ-AP42VG(K)	MSZ-AP50VG(K)	MSZ-AP60VG(K)	MSZ-AP71VG(K)	
Unidad exterior	MUZ-AP20VG	MUZ-AP25VG	MUZ-AP35VG	MUZ-AP42VG	MUZ-AP50VG	MUZ-AP60VG	MUZ-AP71VG	
Capacidad	Frío nominal (Min-Max) Kw	2,0 (0,9-3,0)	2,5 (0,9-3,4)	3,5 (1,1-3,8)	4,2 (0,9-4,5)	5 (1,4-5,4)	6,1 (1,4-7,3)	7,1 (2,0-8,7)
	Calor nominal (Min-Max) Kw	2,5 (1,0-3,5)	3,2 (1,0-4,1)	4 (1,3-4,6)	5,4 (1,3-6,0)	5,8 (1,4-7,3)	6,8 (2,0-8,6)	8,1 (2,2-10,3)
	kcal/h (frío)	1720	2150	3010	3612	4300	5246	6.06
	kcal/h (calor)	2150	2752	3440	4644	4988	5848	6966
Consumo nominal	Frío (kW)	0,46	0,6	0,99	1,3	1,55	1,59	2,01
	Calor (kW)	0,6	0,78	1,03	1,49	1,6	1,67	2,12
Consumo eléctrico anual (kWh/año)	Frío	81	101	142	188	236	311	364
	Calor (clima intermedio)	766	698	862	1120	1250	1489	2204
	Calor (clima cálido)	350	310	377	491	543	627	891
	EER/COP	4,17/3,5	4,17/4,10	3,54/3,88	3,23/3,62	3,23/3,63	3,41/3,76	3,33/3,63
Coeficiente energético*	SEER (Etiqueta)	8,6 (A+++)	8,6 (A+++)	8,6 (A+++)	7,8 (A++)	7,4 (A++)	7,4 (A++)	7,2 (A++)
	SCOP (Etiqueta clima inter.)	4,1 (A-)	4,8 (A++)	4,7 (A++)	4,7 (A++)	4,7 (A++)	4,6 (A++)	4,4 (A-)
	SCOP (Etiqueta clima cálido)	5,2 (A+++)	5,8 (A+++)	5,9 (A+++)	5,9 (A+++)	5,9 (A+++)	5,5 (A+++)	5,8 (A+++)
	SCOP (Etiqueta clima frío)	5,2 (A+++)	5,8 (A+++)	5,9 (A+++)	5,9 (A+++)	5,9 (A+++)	5,5 (A+++)	5,8 (A+++)
Unidad interior	Caudal de aire: baja/media/alta/máx. (m³/min)	3,5/3,9/4,6/5,5/6,9	4,9/5,9/7,1/8,7/11,4	4,9/5,9/7,1/8,7/11,4	5,4/6,5/7,7/9,3/11,4	6,0/7,2/8,4/10,0/12,6	9,8/11,3/13,4/15,6/18,3	9,7/11,5/13,3/15,4/17,8
	Nivel sonoro: baja/media/alta/máx. (dB)	19/24/30/36/42	19/24/30/36/42	19/24/30/36/42	21/29/34/38/42	28/33/36/40/44	29/37/41/45/49	30/37/41/45/49
	Potencia sonora (dB)	57	57	57	57	58	65	65
	Dim: alto/ancho/fondo (mm)	250x760x178	299x798x219	299x798x219	299x798x219	299x798x219	325x1100x257	325x1100x257
	Peso (kg)	8,2	10,5	10,5	10,5	10,5	16	17
	Caudal de aire (m³/min)	32,2	32,2	32,2	30,4	40,5	49,2	50,1
Unidad exterior	Nivel sonoro (dB)	46	47	49	50	52	55	55
	Potencia sonora (dB)	58	59	61	61	64	65	65
	Dim: alto/ancho/fondo (mm)	550x800x285	550x800x285	550x800x285	550x800x285	714x800x285	714x800x285	880x840x330
	Peso (kg)	31	31	31	35	40	40	55
	Refrigerante R32	0,45/675/0,30	0,55/675/0,37	0,55/675/0,37	0,70/675/0,47	1,00/675/0,68	1,45/675/0,98	1,55/675/1,05
	Pre-carga kg/PCA/TCO ₂ eq	0,45/675/0,30	0,55/675/0,37	0,55/675/0,37	0,70/675/0,47	1,00/675/0,68	1,45/675/0,98	1,55/675/1,05
Tensión/Fases - Intensidad Máxima (V/F-A)	230/1-6,5	230/1-7,06	230/1-8,46	230/1-9,92	230/1-13,6	230/1-14,5	230/1-16,6	
Tuberías líquido/gas (Ømm)	6,35/9,52	6,35/9,52	6,35/9,52	6,35/9,52	6,35/9,52	6,35/12,7	6,35/12,7	
Longitud máxima tubería vert/total (m)	12/20	12/20	12/20	12/20	12/20	15/30	15/30	
Rango de operación (°C)	Temperatura exterior para refrigeración	-10 ~ +46	-10 ~ +46	-10 ~ +46	-10 ~ +46	-10 ~ +46	-10 ~ +46	-10 ~ +46
	Temp. exterior para calefacción	-15 ~ +24	-15 ~ +24	-15 ~ +24	-15 ~ +24	-15 ~ +24	-15 ~ +24	-15 ~ +24
Precio	Unidad interior	546	561	587	720	919	1.003	1.087
	Unidad exterior	596	599	647	1.068	1.535	1.810	2.710
	Conjunto	1.142	1.160	1.234	1.788	2.254	2.813	3.797

*Consumo de energía, según los resultados obtenidos en ensayos estándar. El consumo de energía real depende de las condiciones de uso del aparato y del lugar en el que esté instalado. Rendimiento estacional según directiva ErP 517/2014/EU. Alimentación 230V/50Hz. Longitud de tubería utilizada para cálculo de capacidad en condiciones nominales: 5m. Para las unidades MSZ-AP con terminación VG se suministrará aparte el adaptador WiFi mediante el accesorio MAC-5671F-E, incluido en el precio. Modelos disponibles hasta finalizar existencias (Excepto MSZ-AP-20VG). Las unidades MSZ-AP con terminación VGK incorporan el adaptador WiFi de serie dentro de la unidad interior. Consultar disponibilidad.

Gama Comercial Mr. SLIM

La Gama comercial Mr. SLIM de Mitsubishi Electric, siempre a la vanguardia de la tecnología, ha sido diseñada para ofrecer los sistemas de climatización más flexibles

y avanzados del mercado. El numeroso abanico de unidades interiores junto a las múltiples tecnologías de exteriores disponibles tanto en R32 como en R410A,

proporciona la solución más eficaz para cubrir todas las necesidades, ofreciendo las máximas prestaciones con los mejores rangos de eficiencia energética.



Serie PRO

La solución óptima a las necesidades actuales, y con el precio más competitivo.



PEAD-SM-JA



PLA-SM-EA



Serie Standard Inverter

La solución más versátil que combina las mejores prestaciones a un precio muy competitivo, resultando idónea para todo tipo de aplicaciones residenciales.



PSA-RP*KA



PEAD-SM-JA



PLA-SM-EA



PCA-M*KA



Serie Power Inverter

La serie más eficiente de su categoría, permite alcanzar eficiencias estacionales en frío de hasta 6,8 con etiquetado energético A++.



PEAD-SM-JA



PLA-SM-EA



PCA-M71HA

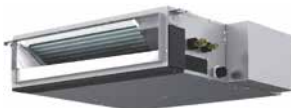


PCA-M*KA



Serie S

Flexible y fácil de instalar, ofrece el máximo confort en el mínimo espacio. Es la solución ideal para climatizar viviendas, y pequeñas oficinas/locales comerciales.



SEZ-M*DA



SLZ-M*FA



Serie Zubadan

Serie Zubadan. 100% de capacidad a temperaturas exteriores inferiores a 5°C, manteniéndola hasta los -15°C, ofreciendo una operación de desescarche optimizada.



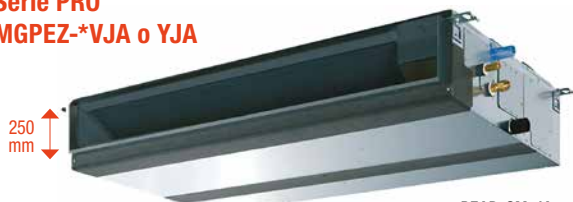
PLA-SM-EA



F.1 Mitsubishi Electric

Mr. SLIM - Split 1x1 - Conductos

Serie PRO
MGPEZ-*VJA o YJA



PEAD-SM-JA

SUZ-SM71VA

PUZ-SM100/125/140VKA/YKA

Modelo		MGPEZ-71VJA	MGPEZ-100VJA	MGPEZ-100YJA	MGPEZ-125VJA	MGPEZ-125YJA	MGPEZ-140VJA	MGPEZ-140YJA
Unidad interior		PEAD-SM71JA	PEAD-SM100JA	PEAD-SM100JA	PEAD-SM125JA	PEAD-SM125JA	PEAD-SM140JA	PEAD-SM140JA
Unidad exterior		SUZ-SM71VA	PUZ-SM100VKA	PUZ-SM100YKA	PUZ-SM125VKA	PUZ-SM125YKA	PUZ-SM140VKA	PUZ-SM140YKA
Capacidad	Frío nominal (Min-Max) Kw	7,1 (2,2-8,1)	9,5 (4,0-10,6)	9,5 (4,0-10,6)	12,1 (6,0-13,0)	12,1 (6,0-13,0)	13,4 (6,1-14,1)	13,4 (6,1-14,1)
	Calor nominal (Min-Max) Kw	8,0 (2,0-10,2)	11,2 (2,8-12,5)	11,2 (2,8-12,5)	13,5 (4,1-15,0)	13,5 (4,1-15,0)	15,0 (4,2-15,8)	15,0 (4,2-15,8)
Consumo nominal	Frío (kW)	2,08	2,95	2,95	4,17	4,17	4,96	4,96
	Calor (kW)	2,21	3,02	3,02	3,85	3,85	4,28	4,28
Consumo eléctrico anual	Frío (kWh/año)	451	626	626	-	-	-	-
	Calor (kWh/año)	2080	2865	2865	-	-	-	-
Coeficiente energético	EER/COP	3,41/3,61	3,21/3,70	3,21/3,70	2,90/3,50	2,90/3,50	2,70/3,50	2,70/3,50
	SEER (Etiqueta)	5,5 (A)	5,3 (A)	5,3 (A)	210,6%	210,6%	210,1%	210,1%
	SCOP (Etiqueta)*	3,8 (A)	3,8 (A)	3,8 (A)	150,1%	150,1%	150,2%	150,2%
Unidad interior	Caudal de aire: baja/media/alta. (m³/min)	17,5/21,0/25,0	24,0/29,0/34,0	24,0/29,0/34,0	29,5/35,5/42,0	29,5/35,5/42,0	32,0/39,0/46,0	32,0/39,0/46,0
	Presión Estática (Pa)	35/50/70/100/150	35/50/70/100/150	35/50/70/100/150	35/50/70/100/150	35/50/70/100/150	35/50/70/100/150	35/50/70/100/150
	Nivel sonoro: baja/media/alta. dB(A)	26/30/34	29/34/38	29/34/38	33/36/40	33/36/40	34/38/43	34/38/43
	Potencia sonora dB(A)	57	62	62	66	66	67	67
	Dim: alto/ancho/fondo (mm)	250x1100x732	250x1400x732	250x1400x732	250x1400x732	250x1400x732	250x1600x732	250x1600x732
	Peso (kg)	33	39	39	40	40	44	44
Unidad exterior	Caudal de aire (m³/min)	50,1	79	79	86	86	86	86
	Nivel sonoro dB(A)	49	51	51	54	54	55	55
	Potencia sonora dB(A)	66	70	70	72	72	73	73
	Dim: alto/ancho/fondo (mm)	880x840x330	981x1050x330 (+40)	981x1050x330 (+40)	981x1050x330 (+40)	981x1050x330 (+40)	981x1050x330 (+40)	981x1050x330 (+40)
	Peso (kg)	55	76	78	84	85	84	85
	Refrigerante R32 Pre-carga kg/PCA/TCO ₂ eq	1,45/675/0,98	3,10/675/2,09	3,10/675/2,09	3,60/675/2,43	3,60/675/2,43	3,60/675/2,43	3,60/675/2,43
Tensión/Fases - Intensidad Máxima (V/F-A)	230/1-16,8	230/1-22,7	400/3-14,2	230/1-29,3	400/3-14,3	230/1-32,8	400/3-14,3	
Tuberías líquido/gas (Ømm)	9,52/15,88	9,52/15,88	9,52/15,88	9,52/15,88	9,52/15,88	9,52/15,88	9,52/15,88	
Longitud máxima tubería vert/total (m)	30/30	30/30	30/30	30/40	30/40	30/40	30/40	
Rango de operación (°C)	Temperatura exterior para refrigeración	-15 ~ +46	-15 ~ +46	-15 ~ +46	-15 ~ +46	-15 ~ +46	-15 ~ +46	-15 ~ +46
	Temp. exterior para calefacción	-10 ~ +24	-15 ~ +21	-15 ~ +21	-15 ~ +21	-15 ~ +21	-15 ~ +21	-15 ~ +21
Precio	Set con mando PAC-YT52 (Modelo sin sufijo)	2.389	3.627	3.811	4.295	4.519	5.434	5.887
	Set con mando PAR-40 (Modelo con sufijo -C40)	2.442	3.680	3.864	4.348	4.572	5.487	5.940

*SCOP Para zona climática intermedia según directiva ErP 626/2011/EU. Las unidades interiores incluyen IT Terminal. N° máx. de curvas: 15. La función de deshumidificación no funcionará cuando la temperatura en la habitación esté por debajo de los 13°C. Long. de tubería utilizada para cálculo de capacidad en condiciones nominales: 5m. Control de condensación incorporado en todas las unidades. Para las exteriores SUZ y PUZ se requiere la guía de protección de viento opcional para el modo refrigeración cuando la temperatura ambiente es inferior a -5°C.

Mr. SLIM - Split 1x1 - Cassettes

Serie PRO
MGPLZ-*VEA o YEA

3D
X-see Sensor
EasyClean
OPCIONAL



PLA-SM-EA



SUZ-SM71VA



PUZ-SM100/125/140VKA/YKA

Modelo	MGPLZ-71VEA	MGPLZ-100VEA	MGPLZ-100YEA	MGPLZ-125VEA	MGPLZ-125YEA	MGPLZ-140VEA	MGPLZ-140YEA
Unidad interior	PLA-SM71EA	PLA-SM100EA	PLA-SM100EA	PLA-SM125EA	PLA-SM125EA	PLA-SM140EA	PLA-SM140EA
Unidad exterior	SUZ-SM71VA	PUZ-SM100VKA	PUZ-SM100YKA	PUZ-SM125VKA	PUZ-SM125YKA	PUZ-SM140VKA	PUZ-SM140YKA
Capacidad	Frio nominal (Min-Max) Kw	7,1 (2,2-8,1)	9,5 (4,0-10,6)	9,5 (4,0-10,6)	12,1 (5,8-13,0)	12,1 (5,8-13,0)	13,4 (5,8-14,1)
	Calor nominal (Min-Max) Kw	8,0 (2,0-10,2)	11,2 (2,8-12,5)	11,2 (2,8-12,5)	13,5 (4,1-15,0)	13,5 (4,1-15,0)	15,0 (4,2-15,8)
Consumo nominal	Frio (kW)	1,97	2,79	2,79	4,17	4,17	5,13
	Calor (kW)	2,28	3,10	3,10	3,73	3,73	4,54
Consumo eléctrico anual	Frio (kWh/año)	410	554	554	-	-	-
	Calor (kWh/año)	2066	2482	2482	-	-	-
Coeficiente energético*	EER/COP	3,60/3,50	3,40/3,61	3,40/3,61	2,90/3,61	2,90/3,61	2,61/3,30
	SEER (Etiqueta)	6,0 (A*)	6,0 (A*)	6,0 (A*)	225,2%	225,2%	224,9%
	SCOP (Etiqueta)**	3,9 (A)	4,5 (A*)	4,5 (A*)	154,1%	154,1%	153,3%
Unidad interior	Caudal de aire: baja/media/2 media1/alta. (m³/min)	14/17/19/21	19/23/26/29	19/23/26/29	21/25/28/31	21/25/28/31	24/26/29/32
	Nivel sonoro: baja/media/2 media1/alta. dB(A)	28/30/32/34	31/34/37/40	31/34/37/40	33/37/41/44	33/37/41/44	36/39/42/44
	Potencia sonora dB(A)	56	61	61	65	65	65
	Dim: alto/ancho/fondo (Panel) (mm)	258x840x840 (40x950x950)	298x840x840 (40x950x950)	298x840x840 (40x950x950)	298x840x840 (40x950x950)	298x840x840 (40x950x950)	298x840x840 (40x950x950)
	Peso (Panel) (kg)	21 (5)	24 (5)	24 (5)	26 (5)	26 (5)	26 (5)
	Caudal de aire (m³/min)	50,1	79	79	86	86	86
Unidad exterior	Nivel sonoro dB(A)	49	51	51	54	54	55
	Potencia sonora dB(A)	66	70	70	72	72	73
	Dim: alto/ancho/fondo (mm)	880x840x330	981x1050x330 (+40)	981x1050x330 (+40)	981x1050x330 (+40)	981x1050x330 (+40)	981x1050x330 (+40)
	Peso (kg)	55	76	78	84	85	84
	Refrigerante R32 Pre-carga kg/PCA/TCO ₂ eq	1,45/675/0,98	3,10/675/2,09	3,10/675/2,09	3,60/675/2,43	3,60/675/2,43	3,60/675/2,43
	Tensión/Fases - Intensidad Máxima (V/F-A)	230/1-15,1	230/1-20,5	400/3-12,0	230/1-27,2	400/3-12,2	230/1-30,7
Tuberías líquido/gas (Ømm)	9,52/15,88	9,52/15,88	9,52/15,88	9,52/15,88	9,52/15,88	9,52/15,88	9,52/15,88
Longitud máxima tubería vert/total (m)	30/30	30/30	30/30	30/40	30/40	30/40	30/40
Rango de operación (°C)	Temperatura exterior para refrigeración	-15 ~ +46	-15 ~ +46	-15 ~ +46	-15 ~ +46	-15 ~ +46	-15 ~ +46
	Temp. exterior para calefacción	-10 ~ +24	-15 ~ +21	-15 ~ +21	-15 ~ +21	-15 ~ +21	-15 ~ +21
Precio	Set con Panel estándar (PLP-6EALM)***	2.793	3.303	3.487	3.865	4.089	4.990
		5.443					

*SEER/SCOP medidas según EN14825. Valores de referencia. **SCOP Para zona climática intermedia según directiva ErP 626/2011/EU. ***El panel estándar incorpora mando inalámbrico. Para otras opciones de panel consultar opcionales. Incluye bomba de drenaje. Nº máx. de curvas: 15. La función de deshumidificación no funcionará cuando la temperatura en la habitación esté por debajo de los 13°C. Long. de tubería utilizada para cálculo de capacidad en condiciones nominales: 5m. Control de condensación incorporado en todas las unidades. Para las exteriores SUZ y PUZ se requiere la guía de protección de viento opcional para el modo refrigeración cuando la temperatura ambiente es inferior a -5°C.

F.2 Toshiba

TOSHIBA
CALEFACCIÓN & AIRE ACONDICIONADO

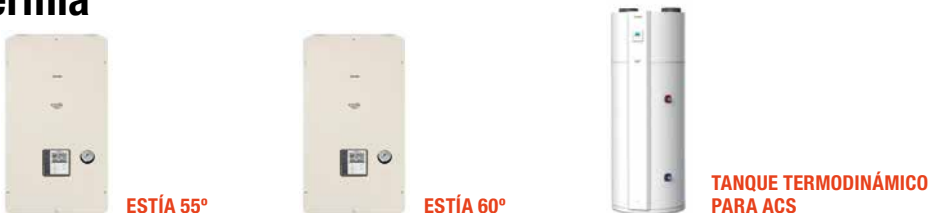
Residencial



Comercial



Aeroterminia



VRF



MINI-VRF



MINI-SMMSe



SMMSe



SHRMe



CASSETTE SLIM
DE 4 VÍAS 60X60



CASSETTE
DE 4 VÍAS



CASSETTE DE 2 VÍAS



CASSETTE DE 1 VÍA



CONDUCTO ESTÁNDAR



CONDUCTO DE BAJA SILUETA



CONDUCTO DE ALTA PRESIÓN



UNIDAD DE TECHO



CONSOLA BI-FLOW



CONSOLA DE SUELO



CONSOLA DE SUELO
SIN CARCASA



SUELO
VERTICAL



UNIDAD DE PARED
COMPACTA / SIN PMW



UNIDAD DE PARED ESTÁNDAR
COMPACTA / SIN PMW

Controles, accesorios y conexiones



CONTROLES
INDIVIDUALES



CONTROLES CENTRALES



PANTALLAS TÁCTILES



DETECTOR
DE FUGAS



PCB ADICIONALES



GATEWAYS
E INTERFACES

Consultar <https://www.toshiba-aire.es/>

- SOFTWARE
- CONEXIONES ELÉCTRICAS

F.2 Toshiba

SEIYA



UNIDADES INTERIORES

RAS-B05J2KVG-E RAS-B16J2KVG-E
 RAS-B07J2KVG-E RAS-B18J2KVG-E
 RAS-B10J2KVG-E RAS-B24J2KVG-E
 RAS-B13J2KVG-E

UNIDADES EXTERIORES

RAS-05J2AVG-E RAS-16J2AVG-E
 RAS-07J2AVG-E RAS-18J2AVG-E
 RAS-10J2AVG-E RAS-24J2AVG-E
 RAS-13J2AVG-E

CONTROL REMOTO
 SUMINISTRADO
 CON LA UNIDAD.

SISTEMA DE CONTROL OPCIONAL

RS-RXS30-E
 Control remoto opcional
 con temporizador semanal.
 Kit WiFi: RB-N1035-G / RBN104S-G

Modelo		SEIYA 7	SEIYA 10	SEIYA 13	SEIYA 16
Unidad interior		RAS-B07J2KVG-E	RAS-B10J2KVG-E	RAS-B13J2KVG-E	RAS-B16J2KVG-E
Unidad exterior		RAS-07J2AVG-E	RAS-10J2AVG-E	RAS-13J2AVG-E	RAS-16J2AVG-E
Capacidad	Frío nominal (Mín-Max) Kw	2,0 (0,76-2,60)	2,5 (0,8-3,0)	3,3 (1,0-3,6)	4,2 (1,2-4,7)
	Calor nominal (Mín-Max) Kw	2,5 (0,92-3,3)	3,2 (1,0-3,9)	3,6 (1,1-4,5)	5,0 (1,3-6,0)
Consumo nominal	Frío (kW)	0,53	0,77	1,10	1,40
	Calor (kW)	0,64	0,86	0,92	1,40
Consumo eléctrico anual	Frío (kWh/año)	115	143	189	241
	Calor (kWh/año)	699	839	980	1259
Coeficiente energético	EER/COP	3,77/3,91	3,25/3,72	3,00/3,91	3,00/3,57
	SEER (Etiqueta)	6,1 (A++)	6,1 (A++)	6,1 (A++)	6,1 (A++)
	SCOP (Etiqueta)	4,0 (A*)	4,0 (A*)	4,0 (A*)	4,0 (A*)
Unidad interior	Caudal de aire: alta (F/C) (m³/h - l/s)	522/534-145/148	540/552-150/153	600/618-167/172	750/768-208/213
	Presión sonora: alta/baja (F-C) dB(A)	38/20-38/20	39/21-39/21	41/21-42/21	43/22-43/22
	Potencia sonora: alta (F-C) dB(A)	53-53	54-54	56-57	58-58
	Dim: alto/ancho/fondo (mm)	293x798x230	293x798x230	293x798x230	293x798x230
	Peso (kg)	9	9	9	10
	Accesorio WiFi (opcional)	RB-N104S-G	RB-N104S-G	RB-N104S-G	RB-N104S-G
	Unidad exterior	Caudal de aire (F/C) (m³/h)	1800/1800	1800/1800	1980/1980
Presión sonora: alta (F-C) dB(A)		46-48	48-50	48-50	49-51
Potencia sonora: alta (F-C) dB(A)		61-63	63-65	63-65	64-66
Dim: alto/ancho/fondo (mm)		530x660x240	530x660x240	530x660x240	550x780x290
Peso (kg)		22	23	24	30
Tipo de compresor		DC Rotary	DC Rotary	DC Rotary	DC Rotary
Longitud de tubería (mín.-máx.) (m)		2-15	2-15	2-15	2-20
Diferencia alturas máx. (m)		12	12	12	12
Carga adicional (g/m)		-	-	-	20
Refrigerante (kg)		0,4	0,43	0,46	0,62
Tuberías abocardadas gas/líquido (Øpulg.)		3/8"-1/4"	3/8"-1/4"	3/8"-1/4"	1/2"-1/4"
Longitud de tubería precargada (m)		15	15	15	15
Rango de operación (°C)	Temperatura exterior (F)	-15 ~ +46	-15 ~ +46	-15 ~ +46	-15 ~ +46
	Temp. exterior (C)	-15 ~ +24	-15 ~ +24	-15 ~ +24	-15 ~ +24
Precio	Unidad interior	361	387	410	699
	Unidad exterior	562	602	649	1.000
	Conjunto	923	989	1.059	1.649
	Accesorio Kit WiFi	146	146	146	146

F: Modo refrigeración C: Modo calefacción



Características

SEIYA es una solución silenciosa y económica, que utiliza la nueva tecnología de Inverter y compresor de Toshiba con R32 para ofrecer refrigeración de clase A++ y proporcionar confort durante todo el año. Para reducir el ruido y ofrecer mayor confort, las funciones *Silent* de SEIYA reducen a la mitad el nivel sonoro de la unidad exterior, mientras que su función *Quiet* reduce el ruido de la unidad interior, lo que te permitirá dormir plácidamente.

Ventajas

La relación calidad/precio de SEIYA hace de él un producto único en el mercado. Toda la gama ofrece refrigeración de categoría A++ y calefacción de categoría A+, lo que implica un óptimo confort con un consumo de energía extremadamente bajo. La innovadora tecnología de compresor rotatorio de Toshiba combina unas excelentes prestaciones con una extraordinaria fiabilidad. Minimizando las fluctuaciones para garantizar una temperatura constante, aumenta la eficiencia al mismo tiempo que reduce el riesgo de ruidos indeseados.

La tecnología Inverter de Toshiba permite al sistema SEIYA regular la capacidad de calefacción y refrigeración en todo momento, ajustando a la demanda la velocidad del compresor.

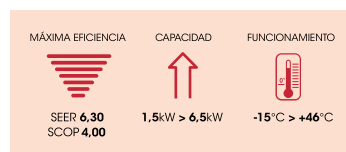
Sistemas

Modo Quiet. Sistema ultrasilencioso de solo 19 dBA. Este modo se puede activar presionando el botón del ventilador, con el fin de reducir la velocidad del mismo y el nivel sonoro de la unidad interior.

Control Wi-Fi Opcional. Control a voluntad del confort mediante la app Toshiba Home AC Control. Es fácil de usar en un smartphone o tableta, tanto dentro de casa como fuera de ella.

MAGIC COIL®. El serpentín Magic Coil® ayuda a impedir que el agua y el polvo se adhieran al serpentín. El ventilador continúa funcionando para que el serpentín se mantenga limpio y seco, y para mantener la alta eficiencia energética del acondicionamiento de aire.

Rearme automático.



Modelo		SEIYA 18	SEIYA 24
Unidad interior		RAS-B18J2KVG-E	RAS-B24J2KVG-E
Unidad exterior		RAS-18J2KVG-E	RAS-24J2KVG-E
Capacidad	Frío nominal (Mín-Max) Kw	5,0 (1,3-5,5)	6,5 (1,6-7,2)
	Calor nominal (Mín-Max) Kw	5,4 (1,0-6,0)	7,0 (1,6-8,1)
Consumo nominal	Frío (kW)	1,55	2,25
	Calor (kW)	1,60	2,10
Consumo eléctrico anual	Frío (kWh/año)	278	373
	Calor (kWh/año)	1329	1890
Coeficiente energético	EER/COP	3,23/3,38	2,89/3,33
	SEER (Etiqueta)	6,3 (A++)	6,1 (A++)
	SCOP (Etiqueta)	4,0 (A*)	4,0 (A*)
Unidad interior	Caudal de aire: alta (F/C) (m³/h - l/s)	798/840-222/233	1074/900-298/250
	Presión sonora: alta/baja (F-C) dB(A)	47/32-48/32	48/35-43/35
	Potencia sonora: alta (F-C) dB(A)	60-63	63-58
	Dim: alto/ancho/fondo (mm)	293x798x230	320x1050x250
	Peso (kg)	9	14
	Accesorio WiFi (opcional)	RB-N104S-G	RB-N1034S-G
	Unidad exterior	Caudal de aire (F/C) (m³/h)	2160/2160
Presión sonora: alta (F-C) dB(A)		50-52	55-55
Potencia sonora: alta (F-C) dB(A)		65-67	70-70
Dim: alto/ancho/fondo (mm)		550x780x290	550x780x290
Peso (kg)		34	38
Tipo de compresor		DC Rotary	DC Twin Rotary
Longitud de tubería (mín.-máx.) (m)		2-20	2-20
Diferencia alturas máx. (m)		12	12
Carga adicional (g/m)		20	20
Refrigerante (kg)		0,88	1,08
Tuberías abocardadas gas/líquido (Øpulg.)		1/2"-1/4"	1/2"-1/4"
Longitud de tubería precargada (m)		15	15
Rango de operación (°C)	Temperatura exterior (F)	-15 ~ +46	-15 ~ +46
	Temp. exterior (C)	-15 ~ +24	-15 ~ +24
Precio	Unidad interior	747	840
	Unidad exterior	1.052	1.309
	Conjunto	1.899	2.149
	Accesorio Kit WiFi	146	146

F: Modo refrigeración C: Modo calefacción

F.2 Toshiba

SPA DI - Conducto



UNIDADES INTERIORES

RAV-RM561BTP-E RAV-RM1101BTP-E
RAV-RM801BTP-E RAV-RM1401BTP-E
RAV-RM1601BTP-E

UNIDADES EXTERIORES

RAV-GM561ATP-E RAV-GM1101AT(8)-E RAV-GP1601AT(8)-E
RAV-GM801ATP-E RAV-GP1401AT(8)-E

CONTROLES REMOTOS

TCB-AX32E2 RBC-AMS55E-ES(EN)
RBC-ASC11E
RBC-AMT32E
RBC-AS41E

Modelo DIGITAL INVERTER		SPA DI 56	SPA DI 80	SPA DI 90	SPA DI 110
Unidad interior	RAV-	RM561BTP-E	RM801BTP-E	GM901BTP-E	RM1101BTP-E
Unidad exterior	RAV-	GM561ATP-E	GM801ATP-E	GM901ATP-E	GM1101ATP-E
Capacidad	Frío nominal (Mín-Max) Kw	5,0 (1,5-5,6)	6,7 (1,5-7,4)	8,0 (1,9-8,8)	9,5 (3,0-11,2)
	Calor nominal (Mín-Max) Kw	5,3 (1,5-6,3)	7,7 (1,5-9,0)	9,0 (1,6-9,9)	11,2 (3,0-13,0)
Consumo nominal	Frío (kW)	1,8	2,4	2,7	3,0
	Calor (kW)	1,6	2,3	2,7	3,0
Consumo eléctrico anual	Frío (kWh/año)	332	451	-	629
	Calor (kWh/año)	960	1728	-	2537
Coeficiente energético	EER/COP	2,73/3,27	2,82/3,32	3,00/3,40	3,18/3,75
	SEER (Etiqueta)	5,28 (A)	5,20 (A)	6,10 (A++)	5,28 (A)
	SCOP (Etiqueta)	4,08 (A*)	4,13 (A*)	4,60 (A++)	4,19 (A*)
Unidad interior	Caudal de aire: alta/baja. (m³/h - l/s)	800/540-222/150	1200/870-333/242	1700/1000-472/278	2100/1500-583/417
	Presión Estática (Pa)	30<30-120>	30<30-120>	40<30-120>	50<30-120>
	Presión sonora: alta/media/baja dB(A)	33/29/25	34/30/26	37 /33/30	40/36/33
	Potencia sonora: alta/media/baja dB(A)	55/51/46	55/51/46	52/48/45	63/58/54
	Dim: alto/ancho/fondo (mm)	275x700x750	275x1000x750	275x1400x750	275x1400x750
	Peso (kg)	23	30	40	40
	Unidad exterior	Caudal de aire (m³/h - l/s)	2400-667	2700-750	2900-806
	Presión sonora: Ref/Cal dB(A)	46/48	48/52	51/55	54/57
	Dim: alto/ancho/fondo (mm)	550x780x290	550x780x290	630x800x300	890x900x320
	Peso (kg)	40	43	47	68
	Diferencia máx. altura (m)	30	30	30	30
	Longitud de tubería precargada (m)	20	20	30	30
	Carga adicional (g/m)	20	35	35	35
	Refrigerante (kg)	0,9	1,3	2,0	2,1
MCA-Máxima corriente en arranque (A)		15,5	15,5	17,0	22,8
Tuberías gas/líquido (Øpulgadas)		1/2"-1/4"	5/8"-3/8"	5/8"-3/8"	5/8"-3/8"
Longitud de tuberías Nom. <Mín.-Máx.> (m)		7,5<5-30>	7,5<5-30>	7,5<5-50>	7,5<5-50>
Rango de operación (°C)	Temperatura exterior para refrigeración	-15 ~ +46	-15 ~ +46	-15 ~ +46	-15 ~ +46
	Temp. exterior para calefacción	-15 ~ +15	-15 ~ +15	-15 ~ +15	-15 ~ +15
Precio	Unidad interior	921	1.049	1.114	1.319
	Unidad exterior	1.174	1.461	1.948	2.381
	Mando RBC-ASC11E	78	78	78	78
	Conjunto simplificado	2.173	2.588	3.140	3.778

Características

Independientemente de la forma de la estancia, este flexible modelo garantiza una temperatura y una distribución de aire uniformes, para un óptimo confort del usuario final.

Adaptabilidad e instalación

Presión disponible de hasta 120 Pa, gracias al motor DC de ventilación. Diseño flexible, que permite configurar la entrada de aire, eligiendo entre el diseño estándar con

entrada por la parte posterior o, como alternativa, por la parte inferior de la unidad. También está prevista una entrada de suministro de aire tresco, a través de un agujero practicable ya preparado. Chasis fino y compacto con una altura de solo 275 mm.

Bomba de drenaje de gran potencia de elevación integrada. Panel de tarjeta PC fácilmente accesible desde el lateral de la unidad. Octopus opcional de descarga de aire.

compatible con
AIRZONE

Compatibilidad de zonas de aire: pueden controlarse múltiples estancias individuales con una sola unidad interior.

SCOP MÁX.  4,60	CAPACIDAD  5kW > 14kW	FUNCIONAMIENTO  -15°C > +46°C
--	---	--

Modelo DIGITAL INVERTER		SPA DI 140	SPA DI 160	SPA DI Trifásica 110	SPA DI Trifásica 140	SPA DI Trifásica 160
Unidad interior	RAV-	RM1401BTP-E	RM1601BTP-E	RM1101BTP-E	RM1401AT8P-E	RM1601AT8P-E
Unidad exterior	RAV-	GM1401ATP-E	GM1601ATP-E	GM110AT8P-E	GM1401AT8P-E	GM1601AT8P-E
Capacidad	Frío nominal (Mín-Max) Kw	12,1 (3,0-13,2)	14 (6,1-14,1)	9,5 (3,0-11,2)	12,1 (3,0-13,2)	14 (3,0-16,0)
	Calor nominal (Mín-Max) Kw	13,0 (3,0- 16,0)	16,0 (3,0-18,0)	11,2 (3,0-13,0)	13 (3,0-16,0)	16 (3,0-18,0)
Consumo nominal	Frío (kW)	4,4	5,1	3,0	4,4	5,1
	Calor (kW)	3,6	4,7	3,0	3,5	4,7
Consumo eléctrico anual	Frío (kWh/año)	-	-	629	-	-
	Calor (kWh/año)	-	-	2537	-	-
Coeficiente energético	EER/COP	2,74/3,61	2,73/3,41	3,18/3,75	2,74/3,74	2,73/3,41
	SEER (Etiqueta)	5,36 (-)	5,30 (-)	5,28 (A)	5,36 (-)	5,30 (-)
	SCOP (Etiqueta)	4,19 (-)	3,19 (-)	4,19 (A*)	4,19 (-)	3,90 (-)
Unidad interior	Caudal de aire: alta/baja. (m³/h - l/s)	2100/1500-583/417	2100/1500-583/417	2100/1500-583/417	2100/1500-583/417	2100/1500-583/417
	Presión Estática (Pa)	50<30-120>	50<30-120>	50<30-120>	50<30-120>	50<30-120>
	Presión sonora: alta/media/baja dB(A)	40/36/33	40/36/33	40/36/33	40/36/33	40/36/33
	Potencia sonora: alta/media/baja dB(A)	63/58/54	63/58/54	63/58/54	63/58/54	63/58/54
	Dim: alto/ancho/fondo (mm)	275x1400x750	275x1400x750	275x1400x750	275x1400x750	275x1400x750
	Peso (kg)	40	40	40	40	40
	Caudal de aire (m³/h - l/s)	4200-1167	6900-1917	4080-1133	4200-1167	6900-1917
Unidad exterior	Presión sonora: Ref/Cal dB(A)	55/57	53/56	54/57	55/57	53/56
	Dim: alto/ancho/fondo (mm)	890x900x320	1340x900x320	890x900x320	890x900x320	1340x900x320
	Peso (kg)	68	95	69	69	94
	Diferencia máx. altura (m)	30	30	30	30	30
	Longitud de tubería precargada (m)	30	30	30	30	30
	Carga adicional (g/m)	35	0	35	35	0
	Refrigerante (kg)	2,1	2,4	2,4	2,4	2,4
MCA-Máxima corriente en arranque (A)	22,8	29,0	14,1	14,1	16,1	
Tuberías gas/líquido (Øpulgadas)	5/8"-3/8"	5/8"-3/8"	5/8"-3/8"	5/8"-3/8"	5/8"-3/8"	
Longitud de tuberías Nom. <Mín.-Máx.> (m)	7,5<5-50>	7,5 <5-50>	7,5 <5-50>	7,5 <5-50>	7,5 <5-50>	
Rango de operación (°C)	Temperatura exterior para refrigeración	-15 ~ +46	-15 ~ +46	-15 ~ +46	-15 ~ +46	-15 ~ +46
	Temp. exterior para calefacción	-15 ~ +15	-15 ~ +15	-15 ~ +15	-15 ~ +15	-15 ~ +15
Precio	Unidad interior	1.546	1.871	1.319	1.546	1.871
	Unidad exterior	2.897	3.522	2.612	3.181	3.864
	Mando RBC-ASC11E	78	78	78	78	78
	Conjunto simplificado	4.521	5.471	4.009	4.805	5.813

F.2 Toshiba

DAYTONA DI - Cassette



UNIDADES INTERIORES

RAV-RM561BTP-E RAV-RM1101BTP-E
RAV-RM801BTP-E RAV-RM1401BTP-E
RAV-RM1601BTP-E

UNIDADES EXTERIORES

RAV-GM561ATP-E RAV-GM1101AT(8)-E RAV-GP1601AT(8)-E
RAV-GM801ATP-E RAV-GP1401AT(8)-E
RAV-GM901ATP-E

CONTROLES REMOTOS

RBC-AX32U(W)-E RBC-AMS55E-ES(EN)
TCB-AX32E2 RBC-ASC11E
RBC-AMT32E
RBC-AS41E

Modelo DIGITAL INVERTER		DAYTONA DI 56	DAYTONA DI 80	DAYTONA DI 90	DAYTONA DI 110
Unidad interior	RAV-	RM561UTP-E	RM801UTP-E	RM901UTP-E	RM1101UTP-E
Unidad exterior	RAV-	GM561ATP-E	GM801ATP-E	GM901ATP-E	GM1101ATP-E
Capacidad	Frío nominal (Min-Max) Kw	5,0 (1,5-5,6)	6,7 (1,5-8,0)	8,0 (1,9-8,8)	9,5 (3,0-11,2)
	Calor nominal (Min-Max) Kw	5,3 (1,5-6,3)	7,7 (1,5-9,0)	9,0 (1,6-9,9)	11,2 (3,0-13,0)
Consumo nominal	Frío (kW)	1,6	2,2	2,4	2,9
	Calor (kW)	1,4	2,1	2,4	2,9
Consumo eléctrico anual	Frío (kWh/año)	276	403	-	540
	Calor (kWh/año)	852	1615	-	2615
Coeficiente energético	EER/COP	3,21/3,90	3,02/3,62	3,30/3,72	3,31/3,82
	SEER (Etiqueta)	6,34 (A++)	5,81 (A*)	7,20 (A++)	6,15 (A++)
	SCOP (Etiqueta)	4,60 (A++)	4,42 (A*)	4,60 (A++)	4,28 (A*)
Caudal de aire:	alta/baja. (m³/h - l/s)	1050/780-292/217	1230/810-342/225	1600/900-444/250	2010/1170-558/325
	Presión sonora: alta/media/baja dB(A)	32/29/28	35/31/28	40/36/33	43/38/33
Unidad interior	Potencia sonora: alta/media/baja dB(A)	47/44/43	50/46/43	55/51/48	58/53/48
	Dim: alto/ancho/fondo (mm)	256x840x840	256x840x840	319x840x840	319x840x840
	Peso (kg)	20	20	24	24
	Dim. del panel: alto/ancho/fondo (mm)	30x950x950	30x950x950	30x950x950	30x950x950
	Peso del panel (kg)	4	4	4	4
Unidad exterior	Caudal de aire (m³/h - l/s)	2400-667	2700-750	2900-806	4080-1133
	Presión sonora: Ref/Cal dB(A)	46/48	48/52	51/55	54/57
	Dim: alto/ancho/fondo (mm)	550x780x290	550x780x290	630x800x300	890x900x320
	Peso (kg)	40	43	47	68
	Diferencia máx. altura (m)	30	30	30	30
	Longitud de tubería precargada (m)	20	20	30	30
	Carga adicional (g/m)	20	35	35	35
	Refrigerante (kg)	0,9	1,3	2,0	2,1
MCA-Máxima corriente en arranque (A)		15,5	15,5	17,0	22,8
Tuberías gas/líquido (Ø)pulgadas)		1/2"-1/4"	5/8"-3/8"	5/8"-3/8"	5/8"-3/8"
Longitud de tuberías Nom. <Mín.-Máx.> (m)		7,5<5-30>	7,5<5-30>	7,5<5-50>	7,5<5-50>
Rango de operación (°C)	Temperatura exterior para refrigeración	-15 ~ +46	-15 ~ +46	-15 ~ +46	-15 ~ +46
	Temp. exterior para calefacción	-15 ~ +15	-15 ~ +15	-15 ~ +15	-15 ~ +15
Precio	Unidad interior	1.159	1.318	1.401	1.575
	Unidad exterior	1.174	1.461	1.948	2.381
	Panel RBC-U31PGP(W)E	283	283	283	283
	Mando RBC-ASC11E	78	78	78	78
	Conjunto simplificado	2.694	3.140	3.710	4.317

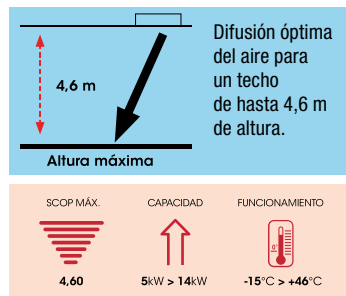
Características

Daytona cassette está diseñada para proporcionar una distribución de aire uniforme y un confort total; es la solución ideal para aplicaciones de pequeño comercio.

Confort, fiabilidad e instalación

Dos opciones de forma de las lamas: lama de caudal recto y lama de caudal ancho; distribución óptima del aire. Configuración individual de la posición de las lamas, con 4 modos de barrido distintos: estándar,

diagonal, opuesto o de giro. Amplio caudal de aire en todas las direcciones. Función de auto-limpieza y punta de ión de plata anti-limpieza y punta de ión de drenaje. Bomba de drenaje de gran potencia de elevación integrada. Chasis compacto con una altura de sólo 256 mm (tamaños 5 y 8). Unidad ligera, para una instalación fácil y rápida.



Modelo DIGITAL INVERTER		DAYTONA DI 140	DAYTONA DI 160	DAYTONA DI Trifásica 110	DAYTONA DI Trifásica 140	DAYTONA DI Trifásica 160
Unidad interior	RAV-	RM1401UTP-E	RM1601UTP-E	RM1101UTP-E	RM1401UTP-E	RM1601UTP-E
Unidad exterior	RAV-	GM1401ATP-E	GM1601ATP-E	GM1101AT8P-E	GM1401AT8P-E	GM1601AT8P-E
Capacidad	Frío nominal (Min-Max) Kw	12,0 (3,0-13,2)	14 (3,0-16,0)	9,5 (3,0-11,2)	12 (3,0-13,2)	14 (3,0-16,0)
	Calor nominal (Min-Max) Kw	13,0 (3,0- 16,0)	16,0 (3,0-18,0)	11,2 (3,0-13,0)	13 (3,0-16,0)	16 (3,0-18,0)
Consumo nominal	Frío (kW)	3,6	4,5	2,9	4,3	4,5
	Calor (kW)	3,56	4,4	2,9	3,5	4,4
Consumo eléctrico anual	Frío (kWh/año)	736	-	540	736	-
	Calor (kWh/año)	2611	-	2615	2611	-
Coeficiente energético	EER/COP	2,80/3,76	3,12/3,61	3,31/3,82	2,80/3,76	3,12/3,61
	SEER (Etiqueta)	5,71 (A ⁺)	6,30 (-)	6,15 (A ⁺⁺)	5,71 (A ⁺)	6,30 (-)
	SCOP (Etiqueta)	4,29 (A ⁺)	4,35 (-)	4,28 (A ⁺)	4,29 (-)	4,35 (-)
Unidad interior	Caudal de aire: alta/baja. (m³/h - l/s)	2100/1230-583/342	2130/1260-592/350	2010/1170-558/325	2100/1230-583/342	2130/1260-592/350
	Presión sonora: alta/media/baja dB(A)	44/38/34	45/40/36	43/38/33	44/38/34	45/40/36
	Potencia sonora: alta/media/baja dB(A)	59/53/49	60/55/51	58/53/48	59/53/49	60/55/51
	Dim: alto/ancho/fondo (mm)	319x840x840	319x840x840	319x840x840	319x840x840	319x840x840
	Peso (kg)	24	24	24	24	24
	Dim. del panel: alto/ancho/fondo (mm)	30x950x950	30x950x950	30x950x950	30x950x950	30x950x950
	Peso del panel (kg)	4	4	4	4	4
	Caudal de aire (m³/h - l/s)	4200-1167	6900-1917	4080-1133	4200-1167	6900-1917
	Presión sonora: Ref/Cal dB(A)	55/57	53/56	54/57	55/57	53/56
	Dim: alto/ancho/fondo (mm)	890x900x320	1340x900x320	890x900x320	890x900x320	1340x900x320
Unidad exterior	Peso (kg)	68	95	69	69	94
	Diferencia máx. altura (m)	30	30	30	30	30
	Longitud de tubería precargada (m)	30	30	30	30	30
	Carga adicional (g/m)	35	0	35	35	0
	Refrigerante (kg)	2,1	2,4	2,4	2,4	2,4
	MCA-Máxima corriente en arranque (A)	22,8	29,0	14,1	14,1	16,1
	Tuberías gas/líquido (Øpulgadas)	5/8"-3/8"	5/8"-3/8"	5/8"-3/8"	5/8"-3/8"	5/8"-3/8"
Longitud de tuberías Nom. <Min.-Máx.> (m)	7,5<5-50>	7,5 <5-50>	7,5 <5-50>	7,5 <5-50>	7,5 <5-50>	
Rango de operación (°C)	Temperatura exterior para refrigeración	-15 ~ +46	-15 ~ +46	-15 ~ +46	-15 ~ +46	-15 ~ +46
	Temp. exterior para calefacción	-15 ~ +15	-15 ~ +15	-15 ~ +15	-15 ~ +15	-15 ~ +15
Precio	Unidad interior	1.815	1.914	1.575	1.815	1.914
	Unidad exterior	2.897	3.522	2.612	3.181	3.864
	Panel RBC-U31PGP(W)E	283	283	283	283	283
	Mando RBC-ASC11E	78	78	78	78	78
	Conjunto simplificado	5.073	5.797	4.548	5.357	6.139

F.3 Hitecsa



Equipos autónomos - AIRE-AIRE INVERTER

INVERTER Y FULL INVERTER

MOSAIC HE
ACHIBA HE · CCHIBA HE/ECHIBA HE

MOSAIC HE BIG
ACHIBA HE BIG:
CCHIBA HE BIG/ECHIBA HE BIG

MOSAIC EASY / ACHIBAei
MOSAIC GAS / CCHIBA+CS TIBA 30T

MOSAIC HE
ACVIBA HE · CCVIBA HE/ECVIBA HE

MOSAIC HE BIG
ACVIBA HE BIG:
CCVIBA HE BIG/ECVIBA HE BIG



Motocondensadoras Universales

AXIALES

MISTRAL / UMXCBA-UMXCA

CENTRÍFUGAS

CCHBA-CCHA
CCVBA-CCVA



Climatizadoras Expansión Directa

ECHBA-ECHA
ECVBA-ECVA
CLVBA-CLVA



Unidades Interiores AGUA-AIRE / Bucle energético

AGUA-AIRE HE

VERNE HE / WPHA-BA HE
WCHZ-BZ HE
WPVZ-BZ HE
WCVZ-BZ HE



Recuperadores de Calor

RCAH
RCAH RCF
RCAH RCFI



Equipos ROOF TOP - AIRE-AIRE

ROOF TOP HE

KUBIC HE / RMXRBA HE



Chillers y Bombas de Calor - AIRE-AGUA

Gama KRONO²

MINI KRONO² INVERTER / EKWXBAI

KRONO² HE / EKWXBA HE

Gama ADVANCE

ADVANCE



Sistema VWF - Variable Water Flow

MOSAIC OCTOPLUS-i

UE / OCTOPLUS-i

UI / FCCW OCT

FCW OCT

FKZEN OCT

BSW OCT



F

Fancoils y Unidades de Tratamiento de Aire

FANCOILS

FCSOHO

FCSERIES

FKZE N

FKZENB IG

FP SERIES

BSW

CLIMATIZADORAS

BHW

EHW

CLW



UNIDADES DE TRATAMIENTO DE AIRE MODULARES

UTAM



Consultar <https://http://www.hitecsa.com>

- Internet of Things by Hitecsa
lot CONNECT PLUS

F.4 Johnson



Serie Premium 2



Conexión WiFi opcional



Diagnóstico inteligente



Autolimpieza



Refrigeración instantánea



Filtro Antibacteria



Súper Silencio



Material Anticorrosión



Modelo		PREMIUM 25K	PREMIUM 35K	PREMIUM 52K	PREMIUM 71K
Unidad interior		PREM25NT2	PREM35NT2	PREM35NT2	PREM71NT2
Unidad exterior		PREM25EX2	PREM35EX2	PREM52EX2	PREM71EX2
Capacidad	Frío nominal (Mín-Max) Kw	2,63 (0,91-3,4)	3,52 (1,11-4,16)	5,27 (1,81-6,12)	7,03 (2,08-7,94)
	Calor nominal (Mín-Max) Kw	2,93 (0,82-3,37)	3,81 (1,09-4,22)	5,57 (1,38-6,74)	7,32 (1,61-8,79)
Consumo nominal	Frío (kW)	0,71	1,23	1,53	2,34
	Calor (kW)	0,74	0,96	1,48	2,03
Consumo energético	Frigorías (fg/h)	2236	3010	4472	6020
	Kilocalorías (Kcal/h)	2520	3277	4790	6295
Coeficiente energético	SEER (Etiqueta)	6,2 (A++)	6,1 (A++)	7,1 (A++)	6,1 (A++)
	SCOP Clima medio (Etiqueta)	4,0 (A+)	4,0 (A+)	4,0 (A+)	4,0 (A+)
	SCOP Clima cálido (Etiqueta)	4,9 (A++)	4,6 (A++)	5,2 (A++)	5,0 (A++)
	Límites de operación Frío-Calor (°C)	0/50 -15/30	0/50 -15/30	0/50 -15/30	0/50 -15/30
Unidad interior	Caudal de aire: alta/media/baja (m³/h)	520/460/360	600/500/360	840/680/540	980/817/662
	Presión sonora: alta/media/baja/Mute/SúperSilencio dB(A)	40/39/34/28/21	42/41/37/30/21	43/42/32,5/26,5/21	46/44,5/42/34,5/25,5
	Dim: ancho/alto/fondo (mm)	805x285x194	805x285x194	957x302x213	1040x327x220
	Peso neto/bruto (kg)	7,5/9,7	7,5/9,7	10/13	12,3/15,8
Unidad exterior	Caudal de aire (m³/h)	1700	1700	2500	3000
	Presión sonora dB(A)	55,5	56	56	59,5
	Presión descarga: alta/baja (Pa)	4,3/1,7	4,3/1,7	4,3/1,7	4,3/1,7
	Dim: ancho/alto/fondo (mm)	700x550x275	700x550x275	800x554x333	845x702x363
	Peso neto/bruto (kg)	22,7/25,2	22,7/25,2	34/36,7	51,5/54,5
	Precarga refrigerante (Kg)	0,5	0,5	1	1,6
	Tipo de compresor	Rotary	Rotary	Rotary	Rotary
	Tuberías gas/líquido (Øpulg.)	3/8"-1/4"	3/8"-1/4"	1/2"-1/4"	5/8"-3/8"
	Longitud máxima de tubería (m)	25	25	30	50
	Altura máxima de tubería (m)	10	10	20	25
Precio	Unidad interior	252	285	384	549
	Unidad exterior	297	374	605	660
	Conjunto	549	659	989	1.209

Serie Teide



- Modo Refrig.
- Modo Calef.
- Modo Ventil.
- Modo Descanso
- Modo Deshum.
- Modo ECO
- Frío/Calor súper rápidos
- Modo Stop Air
- Flujo inteligente
- Rango térm. ext. amplio
- Auto-diagnóstico
- Temporizador
- Conexión WiFi opcional

Modelo Conjunto		TEIDE25K	TEIDE35K	TEIDE52K	TEIDE71K	TEIDE80K
Unidad interior		TEIDE25NT	TEIDE35NT	TEIDE52NT	TEIDE71NT	TEIDE80NT
Unidad exterior		TEIDE25EX	TEIDE35EX	TEIDE52EX	TEIDE71EX	TEIDE80EX
Capacidad	Frío nominal (Min-Max) Kw	2,6 (0,94-3,3)	3,4 (1-3,77)	5,1 (1,25-5,9)	6,81 (1,83-7,8)	8,8 (1,5-9,81)
	Calor nominal (Min-Max) Kw	2,61 (0,94-3,36)	3,42 (1-3,81)	5,13 (1,25-6,07)	6,87 (1,85-7,9)	8,85 (1,5-9,93)
Consumo nominal	Frío (W)	825(240~1380)	1130(290~1500)	1580(330~2340)	2257(410~2824)	2840(460~3150)
	Calor (W)	767(240~1552)	1005(290~1720)	1374(340~2520)	2063(420~3005)	2765(460~3220)
Consumo energético	Frigorías (fg/h)	2.236	2.924	4.386	5.857	7.568
	Kilocalorías (Kcal/h)	2.245	2.941	4.412	5.857	7.611
Coeficiente energético	SEER (Etiqueta)	6,1 (A++)	6,1 (A++)	6,1 (A++)	6,5 (A++)	6,1 (A++)
	SCOP Clima medio (Etiqueta)	4,0 (A+)	4,0 (A+)	4,0 (A+)	4,0 (A+)	4,0 (A+)
	SCOP Clima cálido (Etiqueta)	5,1 (A+++)	5,1 (A+++)	5,1 (A+++)	5,1 (A+++)	5,1 (A+++)
	Límites de operación Frío-Calor (°C)	15/53 -0,666666667	15/53 -0,666666667	15/53 -0,666666667	15/53 -0,666666667	15/53 -0,666666667
Unidad interior	Caudal de aire: (m³/h)	420	550	800	980	1.200
	Deshumidificación (l/h)	1	1,2	1,5	1,8	2,2
	Presión sonora: alta/media/baja/ Mute/SúperSilencio dB(A)	40/37/33/25/22	40/37/33/25/22	43/41/38/35/27	44/41/38/34/30	48/44/41/37/33
	Dim: ancho/alto/fondo (mm)	698×255×190	777×250×201	910×294×206	1.010×315×220	1.186×340×258
	Peso neto/bruto (kg)	6,5/8,5	7,5/10,5	oct-13	13/16	17/20
	Unidad exterior	Caudal de aire (m³/h)	6,5/8,5	7,5/10,5	oct-13	13/16
Presión sonora dB(A)		50	50	55	57	58
Presión descarga (MPa)		3,7/1,2	3,7/1,2	3,7/1,2	3,7/1,2	3,7/1,2
Dim: ancho/alto/fondo (mm)		712×276×459	712×276×459	853×602×349	920×699×380	920×699×380
Peso neto/bruto (kg)		22/24	22/24	35/38	40/43	40/43
Precarga refrigerante (Kg)		0,45	0,49	1	1,14	1,2
Tipo de compresor		Rotativo DC Inverter	Rotativo DC Inverter	Rotativo DC Inverter	Rotativo DC Inverter	Rotativo DC Inverter
Tuberías gas/líquido (Øpulg.)		3/8"-1/4"	3/8"-1/4"	3/8"-1/4"	1/2"-1/4"	1/2"-1/4"
Longitud máxima de tubería (m)		25	25	25	25	25
Altura máxima de tubería (m)		10	10	10	10	10
Precio	Conjunto	549	599	999	1.199	1.499

F.4 Johnson

Serie JDM - Conductos



UNIDAD INTERIOR

35-52-71-90-105-125 (220V)

UNIDAD INTERIOR TRIFÁSICA

140-170 (380V)

Modelo		JDM35V2K	JDM52V2K	JDM71V2K	JDM90V2K
Unidad interior		JDM35V2	JDM52V2	JDM71V2	JDM90V2
Unidad exterior		JVM35V2	JVM52V2	JVM71V2	JVM90V2
Capacidad	Frío nominal (Min-Max) Kw	3,51 (1,49-4,75)	5,28 (2,55-5,69)	7,03 (3,28-8,16)	8,79 (2,23-9,82)
	Calor nominal (Min-Max) Kw	4,10 (0,97-5,63)	5,57 (2,41-7,03)	7,62 (2,72-8,72)	9,37 (2,69-11,14)
Consumo nominal	Frío (kW)	0,95	1,63	2,19	2,6
	Calor (kW)	1,1	1,5	2,05	2,3
Consumo energético	Frigorías (fg/h)	3018	4540	6045	7559
	Kilocalorías (Kcal/h)	3256	4790	6553	8058
Coeficiente energético	SEER (Etiqueta)	6,5 (A++)	6,1 (A++)	6,1 (A++)	6,1 (A++)
	SCOP Clima medio (Etiqueta)	4,0 (A+)	4,0 (A+)	4,0 (A+)	4,0 (A+)
	Intensidad Frío-Calor (A)	4,22 (1,7-7,2) - 5 (1,7-9)	7,2 (3,2-8,3) - 6,7 (1,4-9,5)	9,5 (2,1-12,4) - 8,9 (2,2-12,5)	11,8 (2-15,5) - 10,6 (3-13,5)
Unidad interior	Caudal de aire: alta/media/baja (m³/h)	600/480/300	1006/853/684	1248/1054/839	1400/1015/635
	Presión sonora: alta/media/baja dB(A)	35/30,5/26	44/42/40	42/40/38	45,5/43/40
	Rango presión estática externa (Pa)	0-60	0-100	0-160	0-160
	Dim: ancho/alto/fondo (mm)	700x200x450	880x210x674	1100x249x774	1360x249x774
	Peso neto/bruto (kg)	18/22	25,6/31,4	31,5/38,9	46,3/54,5
Unidad exterior	Caudal de aire (m³/h)	2000	2000	2700	3600
	Presión sonora a 1 m. dB(A)	55,5	55	62	58,5
	Dim: ancho/alto/fondo (mm)	800x554x333	800x554x333	845x702x363	946x810x410
	Peso neto/bruto (kg)	34,7/37,5	33,7/36,6	49,4/52,8	57,9/61,8
	Carga refrigerante (Kg)	0,87	1,15	1,5	2
	Tipo de compresor	Rotary DC	Rotary DC	Rotary DC	Rotary DC
Límites de operación (°C)		-15~50	-15~50	-15~50	-15~50
Tuberías gas/líquido (Øpulg.)		3/8"-1/4"	1/2"-1/4"	5/8"-3/8"	5/8"-3/8"
Longitud máxima de tubería (m)		25	30	50	50
Altura máxima de tubería (m)		10	20	25	25
Precio	Unidad interior	554	659	679	820
	Unidad exterior	1.045	1.100	1.300	1.729
	Conjunto	1.599	1.759	1.979	2.549



JCRL120P



JCRL66 (opcional)



Modelo		JDM105VK	JDM125VK	JDM140YK	JDM170YK
Unidad interior		JDM105V	JDM125V	JDM140V	JDM170V
Unidad exterior		JVM105V	JVM125V	JVM140Y	JVM170Y
Capacidad	Frío nominal (Min-Max) Kw	10,55 (4,04-12,02)	12,31 (2,58-12,31)	14,07 (4,26-15,19)	15,24 (5,86-17,29)
	Calor nominal (Min-Max) Kw	11,14 (2,81-13,19)	13,48 (2,05-14,27)	16,12 (3,7-18,02)	18,17 (4,69-20,52)
Consumo nominal	Frío (kW)	4	3,65	5,15	5,42
	Calor (kW)	3,1	3,68	4,28	5,33
Consumo energético	Frigorías (fg/h)	9073	10586	12100	13106
	Kilocalorías (Kcal/h)	9580	11592	13863	15626
Coeficiente energético	SEER (Etiqueta)	6,1 (A++)	6,1 (A++)	6,1 (A++)	6,1 (A++)
	SCOP Clima medio (Etiqueta)	4,0 (A+)	4,0 (A+)	4,0 (A+)	4,0 (A+)
	Intensidad Frío-Calor (A)	17,5 (4,2-19,6) - 12,9 (3,6-18,4)	16 (1,47-19,1) - 16,2 (1,88-18,8)	8,3 (1,8-9,4) - 6,8 (1,5-9,2)	8,93 (2-11,6) - 8,8 (1,6-10,5)
Unidad interior	Caudal de aire: alta/media/baja (m³/h)	1400/1150/750	1871/1574/1047	2400/2040/1680	2600/2210/1820
	Presión sonora: alta/media/baja dB(A)	47/43/40	53,5/51,3/48,8	51/50/48	54/52/51
	Rango presión estática externa (Pa)	0-160	0-160	0-160	0-160
	Dim: ancho/alto/fondo (mm)	1360x249x774	1200x300x874	1200x300x874	1200x300x874
	Peso neto/bruto (kg)	40,5/48,5	52,8/61,3	47,6/55,8	47,6/55,8
Unidad exterior	Caudal de aire (m³/h)	4000	3800	7500	7500
	Presión sonora a 1m. dB(A)	65	65	66	66
	Dim: ancho/alto/fondo (mm)	946x810x410	946x810x410	952x1333x415	952x1333x415
	Peso neto/bruto (kg)	66,8/73,4	73,9/78,9	106,7/119,9	111,3/124,3
	Carga refrigerante (Kg)	2,4	2,8	2,8	2,95
	Tipo de compresor	Rotary DC	Rotary DC	Rotary DC	Rotary DC
Límites de operación (°C)		-15~50	-15~50	-15~50	-15~50
Tuberías gas/líquido (Øpulg.)		5/8"-3/8"	5/8"-3/8"	5/8"-3/8"	5/8"-3/8"
Longitud máxima de tubería (m)		65	50	65	65
Altura máxima de tubería (m)		30	30	30	30
Precio	Unidad interior	854	1.001	1.016	1.156
	Unidad exterior	1.895	2.133	2.144	2.444
	Conjunto	2.749	3.134	3.160	3.600

F.4 Johnson

Serie Cassette



UNIDAD INTERIOR
JCM35-52 (220V)



PANEL 60x60 cm
JPAN3552



JCRL120P



JCRL66
(opcional)



Conexión WiFi
opcional



Modelo		JCM35V2K	JCM52V2K
Unidad interior		JCM35V2	JCM52V2
Unidad exterior		JVM35V2	JVM52V2
Capacidad	Frío nominal (Mín-Max) Kw	3,52 (1,52-5,28)	5,28 (2,90-5,74)
	Calor nominal (Mín-Max) Kw	4,4 (1,03-5,57)	5,42 (2,37-6,10)
Consumo nominal	Frío (kW)	0,85	1,63
	Calor (kW)	1,1	1,5
Consumo energético	Frigorías (fg/h)	3027,2	4540,8
	Kilocalorías (Kcal/h)	3784	4661
Coeficiente energético	SEER (Etiqueta)	7,8 (A++)	6,1 (A++)
	SCOP Clima medio (Etiqueta)	4,6 (A+)	4,0 (A+)
	Intensidad Frío-Calor (A)	3,8 (1,6-7,1) - 5 (1,4-7,9)	7,2 (3,2-8,2) - 6,4 (3,1-8,5)
Unidad interior	Caudal de aire: alta/media/baja (m³/h)	617/504/416	720/625/540
	Presión sonora: alta/media/baja dB(A)	41/36/33	42,5/39/35,5
	Dim: ancho/alto/fondo (mm)	570x260x570	570x260x570
	Peso neto/bruto (kg)	16,2/21,4	16,2/21,4
Unidad exterior	Caudal de aire (m³/h)	2000	2000
	Presión sonora a 1m. dB(A)	55,5	55
	Dim: ancho/alto/fondo (mm)	800x554x333	800x554x333
	Peso neto/bruto (kg)	34,7/37,5	33,7/36,6
	Carga refrigerante (Kg)	0,87	1,15
	Tipo de compresor	Rotary DC	Rotary DC
Límites de operación (°C)		-15~-50	-15~-50
Tuberías gas/líquido (Ø pulg.)		3/8"-1/4"	1/2"-1/4"
Longitud máxima de tubería (m)		25	30
Altura máxima de tubería (m)		10	20
Precio	Unidad interior	301	605
	Unidad exterior	1.045	1.100
	Conjunto	1.400	1.759
	Panel JPAN3552	54	54



UNIDAD INTERIOR
JCM71-105-125 (220V)
JCM140-170 (380V Trifásica)



PANEL 90x90 cm
JPAN7155
EAN: 8436567803761



JCR120P



JCR66 (opcional)



Conexión WiFi
opcional

Modelo		JCM71VK	JCM105VK	JCM125VK	JCM140YK	JCM170YK
Unidad interior		JCM71V	JCM105V	JCM125V	JCM140V	JCM170V
Unidad exterior		JVM71V	JVM105V	JVM125V	JVM140Y	JVM170Y
Capacidad	Frío nominal (Mín-Max) Kw	7,03 (3,22-8,21)	10,55 (4,02-12,02)	11,4 (4,75-13,19)	14,07 (4,75-14,58)	15,53 (5,28-16,71)
	Calor nominal (Mín-Max) Kw	7,62 (2,43-8,65)	11,14 (2,94-13,48)	13,2 (3,93-15,03)	16,12 (3,93-16,77)	18,17 (4,4-19,34)
Consumo nominal	Frío (kW)	2,19	3,75	3,77	5,13	5,95
	Calor (kW)	2,05	2,99	3,75	5,05	6,03
Consumo energético	Frigorías (fg/h)	6045,8	9073	9804	12100	13355,8
	Kilocalorías (Kcal/h)	6553	9580	11352	13863	15626
Coeficiente energético	SEER (Etiqueta)	6,1 (A++)	6,1 (A++)	5,9 (A+)	6,1 (A++)	6,1 (A++)
	SCOP Clima medio (Etiqueta)	4,0 (A+)	4,0 (A+)	3,9 (A+)	4,0 (A+)	4,0 (A+)
	Intensidad Frío-Calor (A)	9,5 (2,1-12,4) - 8,9 (2,2-12,5)	16,3(3,9-19,6) - 13 (3,2-19,4)	16,47 (5,26-20,8) - 16,4 (4,49-19,9)	8,3 (1,8-9,3) - 8,2 (1,56-8,9)	9,8 (1,8-11,6) - 9,9 (1,6-11,2)
Unidad interior	Caudal de aire: alta/media/baja (m³/h)	1378/1200/1032	1775/1620/1438	1715/1568/1381	1715/11578/1331	1970/1737/1537
	Presión sonora: alta/media/baja dB(A)	47/43/40	51/49/46	52/50/49	52/50/49	53/50,5/48
	Dim: ancho/alto/fondo (mm)	840x245x840	840x245x840	840x287x840	840x287x840	840x287x840
	Peso neto/bruto (kg)	23/27	27,5/31	29/32,7	29/32,7	29,7/33,4
Unidad exterior	Caudal de aire (m³/h)	2700	4000	3800	7500	7500
	Presión sonora a 1m. dB(A)	62	65	65	66	66
	Dim: ancho/alto/fondo (mm)	845x702x363	946x810x410	946x810x410	952x1333x415	952x1333x415
	Peso neto/bruto (kg)	49,4/52,8	66,8/73,4	73,9/78,9	106,7/119,9	111,3/124,3
	Carga refrigerante (Kg)	1,5	2,4	2,8	2,8	2,95
	Tipo de compresor	Rotary DC	Rotary DC	Rotary DC	Rotary DC	Rotary DC
	Límites de operación (°C)	-15~-50	-15~-50	-15~-50	-15~-50	-15~-50
Tuberías gas/líquido (Øpulg.)	5/8"-3/8"	5/8"-3/8"	5/8"-3/8"	5/8"-3/8"	5/8"-3/8"	
Longitud máxima de tubería (m)	50	65	50	65	65	
Altura máxima de tubería (m)	25	30	30	30	30	
Precio	Unidad interior	734	877	915	969	1.069
	Unidad exterior	1.300	1.895	2.133	2.144	2.444
	Conjunto	2.121	2.859	3.135	3.200	3.600
	Panel JPAN7155	87	87	87	87	87

F.4 Johnson

Aire Acondicionado Portátil

ALPES9

3 años
Garantía Total

A

5 años
Garantía Compressor



EAN: 843566503459



Características

Aire acondicionado portátil de clase energética A. Display digital LED. Modo Refrigeración. Modo Deshumidificación. Modo Ventilador. Temporizador: Programa el encendido y apagado de la máquina. Modo Sleep: Selecciona este modo durante los periodos de descanso para que el equipo adecúe la temperatura automáticamente. Velocidad del ventilador seleccionable. Control táctil y remoto incorporado. Ruedas para un fácil transporte.

Modelo	ALPES9
Refrigeración	
Capacidad nominal (kW)	2,6
Frigorías (Fg/h)	2.236
Consumo nominal (kW)	1
EER/Etiqueta energética	2,6/A
Caudal de aire (m³/h)	320/260
Presión de descarga (Mpa)	1,2
Presión de succión (Mpa)	2,3
Deshumidificación (l/h)	0,54
Capacidad del depósito de agua (l/h)	0,4
Nivel sonoro (A/M/B) (dB)	54/51
Potencia sonora (dB)	65
Tipo de compresor	Rotativo
Refrigerante (g)	R290/165g
GWP/CO ₂	3/0,0005
Alimentación	220V-240V/50Hz
Amperaje (A)	4,35
Longitud de la tubería de escape (m)	1,5
Dimensiones externas (An x Al x Fon) (mm)	280 x 675 x 290
Dimensiones del embalaje (An x Al x Fon) (mm)	337 x 877 x 328
Peso neto/peso bruto (Kg)	20,8/23,5
Precio	Consultar

ALPES12C

3 años
Garantía Total

A+

5 años
Garantía Compressor



EAN: 8435666503312



Características

Bomba de calor clase energética A/A+. Display digital LED. Modo Refrigeración y Calefacción. Modo Smart: El equipo elige el modo más óptimo según condiciones ambientales. Modo Swing: Ajuste de las lamas para que la difusión óptima del aire. Modo Deshumidificación y Modo Ventilador. Temporizador: encendido y apagado. Modo Sleep: Selecciona el modo más óptimo durante periodos de descanso. Velocidad del ventilador seleccionable. Control táctil y remoto incorporado. Ruedas para un fácil transporte.

Modelo	ALPES12C
Refrigeración	
Capacidad nominal (kW)	3,5
Frigorías (Fg/h)	3.010
Consumo nominal (kW)	1,345
EER/Etiqueta energética	2,6/A
Calefacción	
Capacidad nominal (kW)	3,2
Kilocalorías (Kcal/h)	2.752
Consumo nominal (kW)	3,2
COP/Etiqueta energética	2,8/A+
Caudal de aire (m³/h)	390/280
Presión de descarga (Mpa)	1,2
Presión de succión (Mpa)	2,3
Deshumidificación (l/h)	1,7
Capacidad del depósito de agua (l/h)	0,4
Nivel sonoro (A/M/B) (dB)	53/51
Potencia sonora (dB)	65
Tipo de compresor	Rotativo
Refrigerante (g)	R290/205g
GWP/CO ₂	3/0,00062
Alimentación	220V-240V/50Hz
Amperaje (A)	4,35
Longitud de la tubería de escape (m)	1,5
Dimensiones externas (An x Al x Fon) (mm)	358 x 688 x 419
Dimensiones del embalaje (An x Al x Fon) (mm)	396 x 865 x 460
Peso neto/peso bruto (Kg)	27,5/31
Precio	Consultar

F.5 Haier

Haier



Jade

Modelo	Potencia (Kw)		Ø tubería (pulg.)	Clase energ.	Gas		Pot. sonora min.*	Long. máx. tubería (m)	Precio
	Frig.	Cal.			Gas	Carga (g)			
Jade 25	2.6	3.2	1/4"-3/8"	A+++/ A+++	R32	740	15	20	1.298
Jade 35	3.5	4.2	1/4"-3/8"	A+++/ A+++	R32	740	16	20	1.338
Jade 50	5.2	6	1/4"-1/2"	A+/ A+++	R32	740	15	25	1.555



Flexis Plus



Modelo	Potencia (Kw)		Ø tubería (pulg.)	Clase energ.	Gas		Pot. sonora min.*	Long. máx. tubería (m)	Precio
	Frig.	Cal.			Gas	Carga (g)			
25 Blanca Mate	2.6	3.2	1/4"-3/8"	A+++/ A++	R32	650	16	20	880
35 Blanca Mate	3.5	4.2	1/4"-3/8"	A+++/ A++	R32	940	17	20	945
50 Blanca Mate	5.2	6.0	1/4"-1/2"	A+/ A+	R32	950	28	25	1.355
71 Blanca Mate	7.0	8.0	1/2"-5/8"	A+/ A+	R32	1300	33	50	1.544
25+25 Blanca Mate	4.0	4.4	2x1/4"- 2x3/8"	A+/ A+	R32	1000	16	50	1.522
25+35 Blanca Mate	5.0	5.2	2x1/4"- 2x3/8"	A+/ A+	R32	1400	16	50	1.551
25 Negra Mate	2.6	3.2	1/4"-3/8"	A+++/ A++	R32	650	16	50	880
35 Negra Mate	3.5	4.2	1/4"-3/8"	A+++/ A++	R32	940	17	50	945
50 Negra Mate	5.2	6.0	1/4"-1/2"	A+/ A+	R32	950	23	50	1.355
25+25 Negra Mate	4.0	4.4	2x1/4"- 2x3/8"	A+/ A+	R32	1000	16	50	1.522
25+35 Negra Mate	5.0	5.2	2x1/4"- 2x3/8"	A+/ A+	R32	1400	16	50	1.712



Perla

Modelo	Potencia (Kw)		Ø tubería (pulg.)	Clase energ.	Gas		Pot. sonora min.*	Long. máx. tubería (m)	Precio
	Frig.	Cal.			Gas	Carga (g)			
Perla 25	2.6	2.8	1/4"-3/8"	A+/ A+	R32	530	18	20	651
Perla 35	3.2	3.4	1/4"-3/8"	A+/ A+	R32	530	19	20	688
Perla 50	5.0	5.2	1/4"-3/8"	A+/ A+	R32	900	28	25	1.156

* dB(A) interior

F.5 Haier



Geos+Green

Modelo	Potencia (Kw)		Ø tubería (pulg.)	Clase energ.	Gas		Pot. sonora min.*	Distancia Inst. H/v (m)	Precio
	Frig.	Cal.			Gas	Carga (g)			
25	2.6	2.9	1/4"-3/8"	A++/A+	R32	500	20	15/10	547
35	3.6	3.7	1/4"-3/8"	A++/A+	R32	620	21	15/10	570
50	5.0	5.2	1/4"-1/2"	A++/A+	R32	900	28	25/15	1.010
70	7.0	8.1	1/4"-1/2"	A++/A+	R32	1200	30	25/15	1.321
25+25	4.0	4.4	2x1/4"-2x3/8"	A++/A+	R32	1000	20	30/15	1.210
25+35	5.0	5.2	2x1/4"-2x3/8"	A++/A+	R32	1400	20	30/15	1.387
35+35	5.0	5.2	2x1/4"-2x3/8"	A++/A+	R32	1400	21	30/15	1.402



Columna

Modelo	Potencia (Kw)		Ø tubería (pulg.)	Gas		Pot. sonora min.*	Long. máx. tubería (m)	Precio
	Frig.	Cal.		Gas	Carga (g)			
140S2SN1FA	13.4	15	3/8"-3/4"	R32	2300	44	70	2.810
140S2SN1FB	13.4	15	3/8"-3/4"	R32	2300	44	70	2.867



Conductos Alta Presión R410

Modelo	Potencia (Kw)		Ø tubería (pulg.)	Clase energ.	Gas		Pot. sonora min.*	Distancia Inst. H/v (m)	Precio
	Frig.	Cal.			Gas	Carga (g)			
200	20.0	22.4	1/2"-3/4"	-	R410A	6350	35 75/50	4.858	5.662
250	25.0	26.8	1/2"-7/8"	-	R410A	6350	41 75/50	5.020	5.851



Cassette

Modelo	Potencia (Kw)		Ø tubería (pulg.)	Clase energ.	Gas		Pot. sonora min.*	Distancia Inst. H/v (m)	Precio
	Frig.	Cal.			Gas	Carga (g)			
35	3.5	4.0	1/4"-3/8"	A++/A	R32	940	30	15/10	1.192
50	5.0	5.5	1/4"-1/2"	A++/A	R32	950	35	25/15	1.535
71	7.1	8.0	3/8"-5/8"	A++/A	R32	1300	35	50/30	1.662
105 Monof	9.2	10.2	3/8"-5/8"	A+/A	R32	1500	34	50/30	2.285
125 Monof	12.0	12.3	3/8"-5/8"	-	R32	2000	34	50/30	2.804
125 Trif	12.1	12.4	3/8"-5/8"	-	R32	2000	34	50/30	2.945
140 Trif	12.2	14.3	3/8"-5/8"	-	R32	2900	34	75/30	3.083

* dB(A) interior



Techo-Suelo

Modelo	Potencia (Kw)		Ø tubería (pulg.)	Clase energ.	Gas		Pot. sonora min.*	Distancia Inst. H/v (m)	Precio
	Frig.	Cal.			Gas	Carga (g)			
35	3.5	4.0	1/4"-3/8"	A+++/A+	R32	940	33	15/10	1.235
50	5.0	5.8	1/4"-1/2"	A++/A+	R32	950	38	25/15	1.515
71	7.1	7.5	3/8"-5/8"	A++/A	R32	1300	35	50/30	1.768
105 Monof	9.5	10.2	3/8"-5/8"	A++/A	R32	1500	37	50/30	2.450
125 Monof	12.0	12.5	3/8"-5/8"	-	R32	2000	38	50/30	2.963
125 Trif	12.1	12.6	3/8"-5/8"	-	R32	2000	38	50/30	3.105
140 Trif	12.9	14.1	3/8"-5/8"	-	R32	2900	40	75/30	3.269



Conductos SLIM

Modelo	Potencia (Kw)		Ø tubería (pulg.)	Clase energ.	Gas		Pot. sonora min.*	Distancia Inst. H/v (m)	Precio
	Frig.	Cal.			Gas	Carga (g)			
35	3.5	4.0	1/4"-3/8"	A++/A	R32	940	25	15/10	1.109
50	5.0	5.5	1/4"-1/2"	A++/A	R32	950	32	25/15	1.426
71	7.1	7.5	3/8"-5/8"	A++/A	R32	1300	42	50/30	1.566

Conductos Media Presión

Modelo	Potencia (Kw)		Ø tubería (pulg.)	Clase energ.	Gas		Pot. sonora min.*	Distancia Inst. H/v (m)	Precio
	Frig.	Cal.			Gas	Carga (g)			
35	3.5	4.0	1/4"-3/8"	A++/A	R32	940	26	15/10	1.195
50	5.0	6.0	1/4"-1/2"	A++/A	R32	950	28	25/15	1.497
71	7.1	7.5	3/8"-5/8"	A++/A	R32	1300	36	50/30	1.617
105 Monof	9.5	10.2	3/8"-5/8"	A++/A	R32	1500	37	50/30	2.339
125 Monof	11.9	12.2	3/8"-5/8"	-	R32	2000	31	50/30	2.929
125 Trif	12.0	12.3	3/8"-5/8"	-	R32	2000	31	50/30	3.070
140 Trif	12.5	14.5	3/8"-5/8"	-	R32	2900	31	75/30	3.206



Conductos Alta Presión

Modelo	Potencia (Kw)		Ø tubería (pulg.)	Clase energ.	Gas		Pot. sonora min.*	Distancia Inst. H/v (m)	Precio
	Frig.	Cal.			Gas	Carga (g)			
125 Trif	12.1	12.3	3/8"-5/8"	-	R32	2000	39	50/30	3.482
140 Trif	13.5	15.0	3/8"-5/8"	-	R32	2900	40	75/30	3.625

* dB(A) interior

F.5 Haier



Multis Libre Configuración

Modelo	Potencia (Kw)		Ø tubería (pulg.)	Clase energ.	Gas		Pot. sonora mín.*	Distancia Inst. H/v (m)	Precio
	Frig.	Cal.			Gas	Carga (g)			
3U55S2SR3FA	Según combinación		3x1/4"-3x3/8"	A+++/A+	R32	1600	-	30/15	1.194
3U70S2SR3FA	Según combinación		3x1/4"-3x3/8"	A++/A+	R32	1600	-	30/15	1.376
4U75S2SR3FA	Según combinación		4x1/4"- (3x-3/8"+1x1/2")	A++/A+	R32	2200	-	70/15	1.739
4U85S2SR3FA	Según combinación		4x1/4"- (3x-3/8"+1x1/2")	A++/A+	R32	2200	-	80/15	1.891
5U105S2SS3FA	Según combinación		5x1/4"- (3x-3/8"+2x1/2")	A++/A+	R32	2400	-	80/15	2.132

Combinaciones Multi Split

Unidades interiores - Cassettes



Modelo	Potencia (Kw)		Ø tubería (pulg.)	Clase energ.	Gas		Pot. sonora mín.*	Distancia Inst. H/v (m)	Precio
	Frig.	Cal.			Gas	Carga (g)			
AB25S2SC1FA+ PB-700KB+YR-HBS01	-	-	-	-	R32	-	23	-	440
AB35S2SC1FA+ PB-700KB+YR-HBS01	-	-	-	-	R32	-	30	-	585
AB50S2SC1FA+ PB-700KB+YR-HBS01	-	-	-	-	R32	-	35	-	828
AB71S2SGFA+ PB-950KB+YR-HBS01	-	-	-	-	R32	-	35	-	906

Unidades interiores - Conductos



Modelo	Potencia (Kw)		Ø tubería (pulg.)	Clase energ.	Gas		Pot. sonora mín.*	Distancia Inst. H/v (m)	Precio
	Frig.	Cal.			Gas	Carga (g)			
AD35S2SS1FA+YR-E17	-	-	-	-	R32	-	25	-	533
AD50S2SS1FA+YR-E17	-	-	-	-	R32	-	32	-	592
AD71S2SS1FA+YR-E17	-	-	-	-	R32	-	42	-	693

Unidades interiores - Convertibles



Modelo	Potencia (Kw)		Ø tubería (pulg.)	Clase energ.	Gas		Pot. sonora mín.*	Distancia Inst. H/v (m)	Precio
	Frig.	Cal.			Gas	Carga (g)			
AC35S2SG1FA+YR-HBS01	-	-	-	-	R32	-	33	-	585
AC50S2SG1FA+YR-HBS01	-	-	-	-	R32	-	38	-	828
AC71S2SG1FA+YR-HBS01	-	-	-	-	R32	-	35	-	906

* dB(A) interior

Combinaciones Maxisplit



Unidades exteriores Maxisplit

Modelo	Potencia (Kw)		Ø tubería (pulg.)	Clase energ.	Gas		Pot. sonora mín.*	Distancia Inst. H/v (m)	Precio
	Frig.	Cal.			Gas	Carga (g)			
1U105S2SS1FA	Según comb.		3/8"-5/8"	-	R32	1500	-	50/30	1.268
1U125S2SN1FA	Según comb.		3/8"-5/8"	-	R32	2000	-	50/30	1.691
1U125S2SN1FB	Según comb.		3/8"-5/8"	-	R32	2000	-	50/30	1.820
1U140S2SP1FB	Según comb.		3/8"-5/8"	-	R32	2900	-	75/30	2.249



Unidades interiores Maxisplit - Cassettes

Modelo	Potencia (Kw)		Ø tubería (pulg.)	Clase energ.	Gas		Pot. sonora mín.*	Distancia Inst. H/v (m)	Precio
	Frig.	Cal.			Gas	Carga (g)			
AB35S2SC1FA+PB-700KB	-	-	-	-	R32	-	30	-	541
AB50S2SC1FA+PB-700KB	-	-	-	-	R32	-	35	-	687
AB71S2SG1FA+PB-950KB	-	-	-	-	R32	-	35	-	711



Unidades interiores Maxisplit - Conductos

Modelo	Potencia (Kw)		Ø tubería (pulg.)	Clase energ.	Gas		Pot. sonora mín.*	Distancia Inst. H/v (m)	Precio
	Frig.	Cal.			Gas	Carga (g)			
AD35S2SS1FA	-	-	-	-	R32	-	25	-	447
AD50S2SS1FA	-	-	-	-	R32	-	32	-	521
AD71S2SS1FA	-	-	-	-	R32	-	42	-	583
AD71S2SM3FA	-	-	-	-	R32	-	36	-	693



Unidades interiores Maxisplit - Convertibles

Modelo	Potencia (Kw)		Ø tubería (pulg.)	Clase energ.	Gas		Pot. sonora mín.*	Distancia Inst. H/v (m)	Precio
	Frig.	Cal.			Gas	Carga (g)			
AC35S2SG1FA	-	-	-	-	R32	-	33	-	529
AC50S2SG1FA	-	-	-	-	R32	-	38	-	605
AC71S2SG1FA	-	-	-	-	R32	-	35	-	770

Unidades Frigoríficas Maxisplit

FQG-2Y100A(36)	-	-	-	-	R32	-	-	-	183
FQG-2Y200A(48/60)	-	-	-	-	R32	-	-	-	201
FQG-3Y100A(36)	-	-	-	-	R32	-	-	-	216
FQG-3Y200A(48/60)	-	-	-	-	R32	-	-	-	229
FQG-4Y200A	-	-	-	-	R32	-	-	-	243

* dB(A) interior